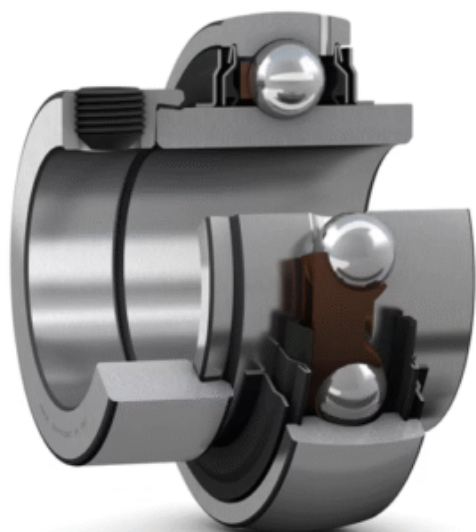




## rolamento YEL-209-111

<http://www.powertransmission.com.br/produto/rolamento-yel-209-111/>



é um **rolamento de esferas de fixação rápida com colar e anel interno prolongado**. suas medidas básicas são: diâmetro interno - furo de **42.8630** mm | diâmetro externo - tamanho total de **85.0000** mm | largura - espessura de **56.3000** mm | peso de **0,8100** kg

variações conhecidas para o rolamento **YEL-209-111**: **YEL-209-111-2F** | **YEL-209-111-2FF** | **YEL-209-111-2RF**

outras designações para o rolamento **YEL-209-111**: **1045-1.11/16-DECG**, **EW-209-27-S**, **EWR-209-27**, **G-1111-KRRB**

### Dados do produto

<b>grupo</b>	11 - rolamentos
<b>código</b>	YEL-209-111
<b>variante - sufixo</b>	2F, 2FF, 2RF
<b>categoria</b>	rolamento de esferas de fixação rápida com colar e anel interno prolongado
<b>série</b>	YEL
<b>construção</b>	radial
<b>corpo rolante</b>	esferas
<b>quantidade de carreiras</b>	1 carreira
<b>medida (1) interno (mm)</b>	42.8630
<b>medida (2) externo (mm)</b>	85.0000
<b>medida (3) espessura (mm)</b>	56.3000
<b>medidas totais (mm)</b>	42.863x85x56.3
<b>outras designações</b>	1045-1.11/16-DECG, EW-209-27-S, EWR-209-27, G-1111-KRRB
<b>iso</b>	abec-1
<b>nomenclatura NCM</b>	8482.10.10 - rolamento de esferas - carga radial
<b>aplicação - segmento</b>	industrial geral
<b>sob-consulta</b>	sim
<b>nome da montadora</b>	indeterminado
<b>código de montadora</b>	0

## Descrição

### **rolamento YEL-209-111 é um rolamento de esferas de fixação rápida com colar e anel interno prolongado**

produto grupo: **11 - rolamentos**

rolamento código: **YEL-209-111**

rolamento YEL-209-111 série: **YEL**

rolamento YEL-209-111 variações: **YEL-209-111-2F | YEL-209-111-2FF | YEL-209-111-2RF**

rolamento YEL-209-111 conversões: **1045-1.11/16-DECG, EW-209-27-S, EWR-209-27, G-1111-KRRB**

rolamento YEL-209-111 medida interna (eixo-d): **42.8630** mm

rolamento YEL-209-111 medida externa (tamanho-D): **85.0000** mm

rolamento YEL-209-111 medida espessura (largura-B): **56.3000** mm

rolamento YEL-209-111 medidas totais: **42.863x85x56.3** mm

rolamento YEL-209-111 peso : **0,8100** kg

rolamento YEL-209-111 NCM: **8482.10.10 - rolamento de esferas - carga radial**

---

**[link fabricante 1: YEL-209-111](#)**

**[link fabricante 2: YEL-209-111](#)**

**[link fabricante 3: YEL-209-111](#)**

---

rolamentos possuem inúmeras variações, relacionadas ao tipo de blindagem, de material aplicado nas blindagens, de material aplicado no separador dos corpos rolantes, tamanho da folga entre anéis e corpos rolantes, quantidade e tipo de placas de vedação, ranhuras no anel externo, anéis de retenção, anéis de encosto, e etc.. selecione nas opções disponíveis a variação que deseja consultar. caso não esteja listada, utilize o campo de observações do formulário para descrevê-la.

---