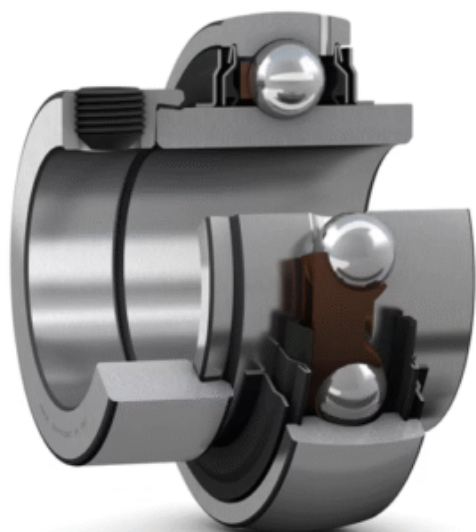




rolamento YEL-212-204

<http://www.powertransmission.com.br/produto/rolamento-yel-212-204/>



é um **rolamento de esferas de fixação rápida com colar e anel interno prolongado**. suas medidas básicas são: diâmetro interno - furo de **57.1500** mm | diâmetro externo - tamanho total de **110.0000** mm | largura - espessura de **77.8000** mm | peso de **1,9500** kg

variações conhecidas para o rolamento **YEL-212-204**: **YEL-212-204-2F** | **YEL-212-204-2FF** | **YEL-212-204-2RF**

outras designações para o rolamento **YEL-212-204**: **1060-2.1/4-DECG**, **EW-212-36-S**, **EWR-212-36**, **G-1204-KRRB**

Dados do produto

grupo	11 - rolamentos
código	YEL-212-204
variante - sufixo	2F, 2FF, 2RF
categoria	rolamento de esferas de fixação rápida com colar e anel interno prolongado
série	YEL
construção	radial
corpo rolante	esferas
quantidade de carreiras	1 carreira
medida (1) interno (mm)	57.1500
medida (2) externo (mm)	110.0000
medida (3) espessura (mm)	77.8000
medidas totais (mm)	57.15x110x77.8
outras designações	1060-2.1/4-DECG, EW-212-36-S, EWR-212-36, G-1204-KRRB
iso	abec-1
nomenclatura NCM	8482.10.10 - rolamento de esferas - carga radial
aplicação - segmento	industrial geral
sob-consulta	sim
nome da montadora	indeterminado
código de montadora	0

Descrição

rolamento YEL-212-204 é um rolamento de esferas de fixação rápida com colar e anel interno prolongado

produto grupo: **11 - rolamentos**

rolamento código: **YEL-212-204**

rolamento YEL-212-204 série: **YEL**

rolamento YEL-212-204 variações: **YEL-212-204-2F | YEL-212-204-2FF | YEL-212-204-2RF**

rolamento YEL-212-204 conversões: **1060-2.1/4-DECG, EW-212-36-S, EWR-212-36, G-1204-KRRB**

rolamento YEL-212-204 medida interna (eixo-d): **57.1500** mm

rolamento YEL-212-204 medida externa (tamanho-D): **110.0000** mm

rolamento YEL-212-204 medida espessura (largura-B): **77.8000** mm

rolamento YEL-212-204 medidas totais: **57.15x110x77.8** mm

rolamento YEL-212-204 peso : **1,9500** kg

rolamento YEL-212-204 NCM: **8482.10.10 - rolamento de esferas - carga radial**

[link fabricante 1: YEL-212-204](#)

[link fabricante 2: YEL-212-204](#)

[link fabricante 3: YEL-212-204](#)

rolamentos possuem inúmeras variações, relacionadas ao tipo de blindagem, de material aplicado nas blindagens, de material aplicado no separador dos corpos rolantes, tamanho da folga entre anéis e corpos rolantes, quantidade e tipo de placas de vedação, ranhuras no anel externo, anéis de retenção, anéis de encosto, e etc.. selecione nas opções disponíveis a variação que deseja consultar. caso não esteja listada, utilize o campo de observações do formulário para descrevê-la.
